



PRENEZ LE RELAIS

1 MOIS POUR TOUS DONNER !
Du 11 juin au 13 juillet

Du 11 juin au 13 juillet, l'EFS lance l'opération #PrenezLeRelais !

Durant cette période, chaque citoyen est invité à donner son sang mais également à être un ambassadeur du don de sang avec pour ralliement :
« 1 mois pour TOUS donner ! ».

Donnez votre sang, mais invitez également votre famille, vos amis ou encore vos collègues à « prendre le relais » en donnant leur sang, et en se mobilisant à leur tour !

DOCUMENT D'INFORMATION SUR LE DON DE SANG

POURQUOI DONNER SON SANG ?

Le don de sang, un geste incontournable

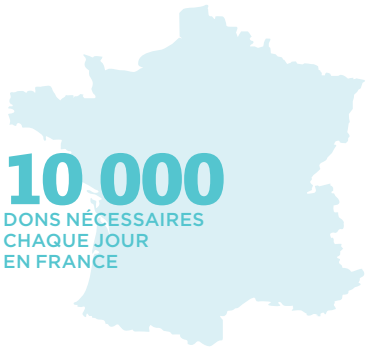
Le sang est nécessaire et vital au fonctionnement du corps humain. Aujourd'hui, il n'existe pas de produit capable de remplacer le sang humain. Le don de sang est donc indispensable.

1500 DONS
NÉCESSAIRES CHAQUE
JOUR EN GRAND EST



10 000

DONS NÉCESSAIRES
CHAQUE JOUR
EN FRANCE



L'éthique du don

- **L'anonymat** : L'identité du donneur et du receveur de sang est seulement connue de l'EFS.
- **Le bénévolat** : Le don de sang ne peut être rémunéré sous quelque forme que ce soit.
- **Le volontariat** : Acte librement consenti, le don de sang n'est soumis à aucune contrainte.
- **Le non-profit** : Le sang et les produits sanguins ne constituent pas des sources de profit.

L'UTILISATION DES PRODUITS SANGUINS

1 million
DE MALADES SOIGNÉS
CHAQUE ANNÉE GRÂCE
AUX PRODUITS SANGUINS



avec des
médicaments
dérivés du sang

par transfusion



52 %
des transfusions
sont programmées



46 %
pour des maladies
du sang et des cancers



34 %
dans le cadre
d'interventions chirurgicales



32 %
pour des urgences
relatives



12 %
pour des urgences
vitales



65 ans
l'âge moyen des
personnes transfusées



54 %
proportion hommes/femmes
des personnes transfusées



COMMENT DONNER SON SANG ?

1 L'accueil



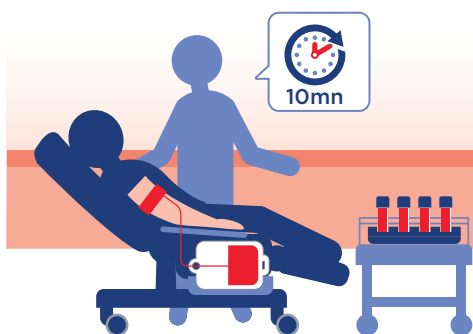
Une personne de l'EFS vous accueille, enregistre votre dossier et vous demande de remplir le [questionnaire prédon](#).

2 L'entretien prédon



Votre questionnaire prédon est étudié lors d'un entretien confidentiel. Il permet d'apprécier votre aptitude à donner votre sang.

3 Le prélèvement



Alors que vous êtes allongé sur un lit, un(e) infirmier(e) prélève votre sang.

4 La collation



Essentielle à une bonne récupération, après votre don la collation permet de vous restaurer et de vous hydrater.

OÙ DONNER SON SANG ?

128 SITES FIXES
DE PRÉLÈVEMENTS
EN FRANCE



40 000
COLLECTES MOBILES PAR
AN AU TOTAL EN FRANCE



Trouvez un lieu proche de chez vous sur dondesang.efs.sante.fr, rubrique Où donner ?

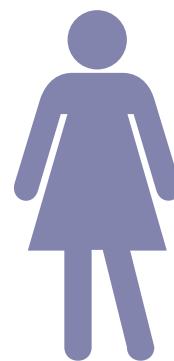
QUI PEUT DONNER SON SANG ?

Les conditions pour donner son sang :

- Être âgé(e) de 18 à 70 ans
- Peser au moins 50 kg
- Être en bonne santé
- Être reconnu(e) apte au don par l'EFS
- Ne pas venir à jeun et bien s'hydrater



Peut donner 6 fois par an



Peut donner 4 fois par an

JE NE PEUX PAS DONNER SI :



J'ai déjà été transfusé



J'ai été opéré récemment :
1 semaine pour une chirurgie mineure, 4 mois pour une chirurgie majeure.



J'ai subi une endoscopie (gastroskopie, coloscopie, ...) depuis moins de 4 mois.



J'ai voyagé dans certains pays, en fonction de la destination, le délai au don peut être de 28 jours ou 4 mois : renseignez-vous sur dondesang.efs.sante.fr



J'ai été dans une situation à risque telle que : prise de drogue par voie injectable, partenaires multiples dans les 4 derniers mois.



J'ai fait un tatouage ou un piercing dans les 4 derniers mois.



Je pèse moins de 50 kilos



J'ai vu le dentiste tout récemment : 24h pour les petits soins et le détartrage, 1 semaine pour les extractions ou traitements de racine et pour les poses de couronne.



J'ai eu une infection dans les 2 dernières semaines : fièvre, mal de gorge, toux ou autre...

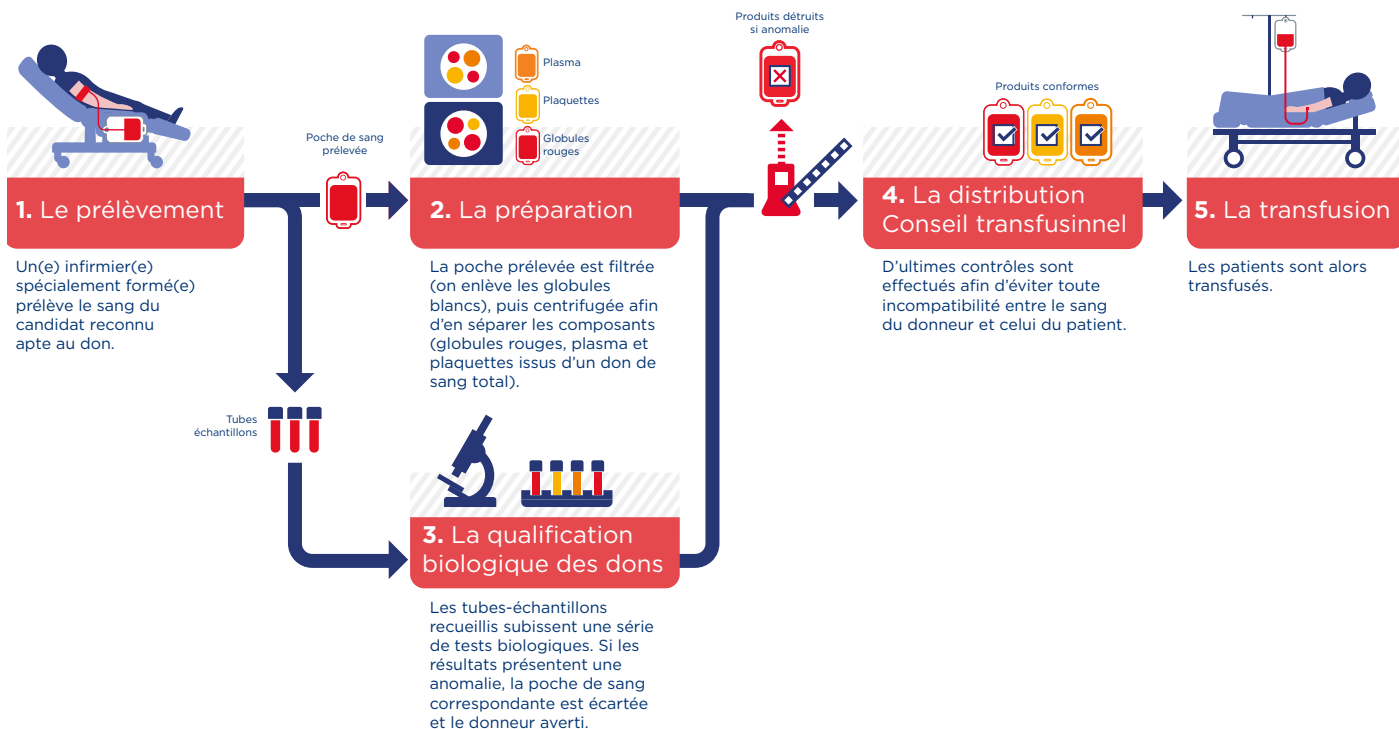


J'ai donné du plasma dans les 2 semaines précédant cette collecte, ou des plaquettes dans les 4 dernières semaines.



Je prends certains traitements, notamment pour la peau, la prostate, l'ostéoporose ou certains troubles neurologiques contre indiquent au don.

LA PARCOURS DE LA POCHE DE SANG



PRÉCISION : LES AUTRES TYPES DE DON



Le don de plasma

- **Durée** : le don dure de 30 à 60 minutes. De votre arrivée à votre départ il faut prévoir environ 1h30.
- **Délai** : il faut respecter un délai de 2 semaines entre chaque don de plasma.
- **Fréquence** : on peut donner son plasma 24 fois par an.
- **Indications** : patient souffrant de troubles de la coagulation, déficit immunitaire grave, grands brûlés...



Le don de plaquettes

- **Durée** : le don dure environ 90 minutes. En moyenne, 2h sont nécessaires de l'arrivée au départ.
- **Délai** : il faut respecter un délai de 4 semaines entre chaque don de plaquettes.
- **Fréquence** : il est possible de donner 12 fois par an ses plaquettes.
- **Indications** : patient atteint de leucémie, lors de chimiothérapie, radiothérapie...

QU'EST-CE QUE LE SANG ?

Plasma

55 %

constitue la partie liquide du sang. Riche en protéines, il contribue au transport du fluide dans l'organisme.

Durée de vie

1 an

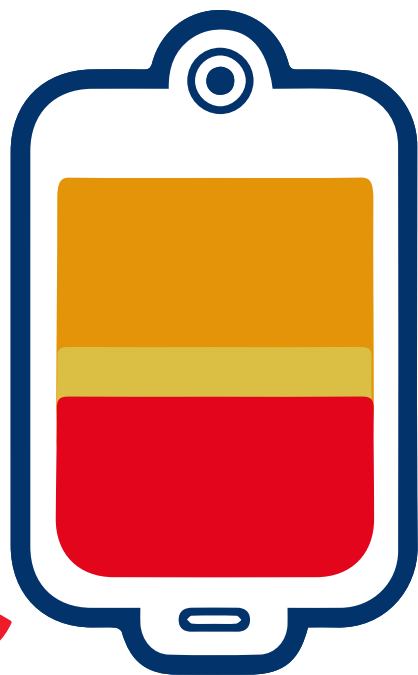
Globules rouges

44%

transportent l'oxygène des poumons vers les tissus et captent en retour le gaz carbonique afin de l'éliminer par les voies respiratoires.

Durée de vie

42 jours



Plaquettes et globules blancs moins de 1%

Les plaquettes permettent de prévenir ou stopper les hémorragies.

Les globules blancs jouent un rôle dans la défense de l'organisme contre les agressions extérieures (bactéries, virus, cellules étrangères, etc.). A la suite d'un don de sang, les globules blancs sont éliminés.

Durée de vie

5 jours

COMPATIBILITÉ DES GROUPES SANGUINS

| | | RECEVEURS | | | |
|----------|----|-----------|---|---|----|
| | | O | A | B | AB |
| DONNEURS | O | | | | |
| | A | | | | |
| | B | | | | |
| | AB | | | | |

QUI EST L'EFS ?

L'Établissement français du sang

Établissement public créé le 1er janvier 2000, l'EFS est l'opérateur unique de la transfusion sanguine en France. Sous la tutelle du ministère des Solidarités et de la Santé, l'EFS a pour mission :

- D'assurer l'autosuffisance en produits sanguins sur l'ensemble du territoire
- De garantir la sécurité de la chaîne transfusionnelle, du donneur au receveur
- De participer ainsi à soigner 1 million de patients chaque année

L'EFS EN GRAND EST

L'EFS Grand Est est l'un des 13 établissements régionaux de l'EFS, né le 1er janvier 2016 il couvre le territoire de la nouvelle région administrative et est dirigé par le Dr Christian Gachet.

Il organise le don de sang sur ce territoire, gère l'ensemble de la chaîne transfusionnelle, ainsi qu'une importante activité de recherche et de développement.

L'EFS GRAND EST *en chiffres*

1 500 DONNS PAR JOUR



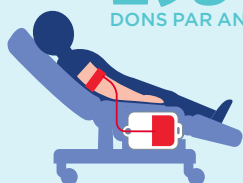
960 COLLABORATEURS



10 SITES



293 600 DONNS PAR AN



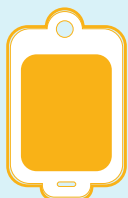
700 ASSOCIATIONS DE
DONNEURS DE SANG BÉNÉVOLES



4 500 COLLECTES DE SANG
MOBILES PAR AN



7 000 DONNS DE PLAQUETTES
PAR AN



71 900 DONNS DE PLASMA
PAR AN



1 UNITÉ DE
RECHERCHE

